

ABB TERRA AC

Opsætning til Power Fuel

Step by step guide

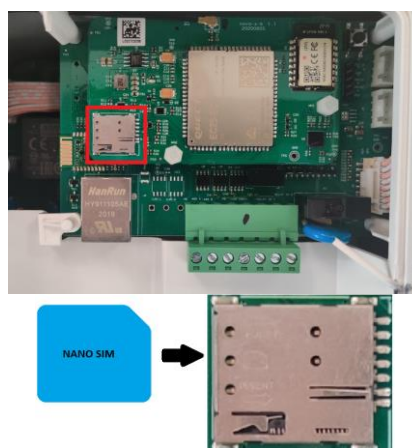
Denne guide hjælper dig, med at opsætte en ABB Terra AC lader til Power Fuel. Følg guiden punkt for punkt og du er hurtigt i gang.

For at kunne opsætte laderen er der nogle ting, der skal være på plads inden vi går i gang.

- Du skal have monteret en ABB Terra AC lader. Det skal være forsyning til ladere.
- Laderen skal være tilføjet til Power Fuel's system.
- Du skal have den 8-ciffer lange PIN-koden, som blev leveret sammen med laderen.
- Du skal have et aktive nano SIM-kort med PIN kode slået fra.
- Laderen skal være opdateret med nyeste firmware.
- Du skal have installeret app'en TerraConfig(legacy) på din smartphone. App'en kan findes, hvor du normal henter dine apps. Søg efter 'TerraConfig(legacy)'.

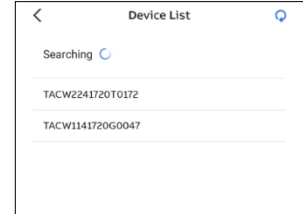
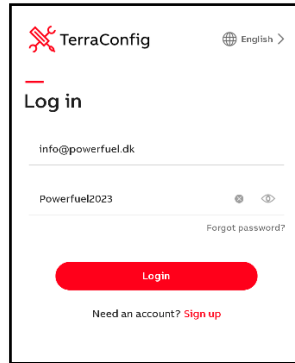
Montering af SIM-kort

1. Sikre at forsyningen til laderen er afbrudt. Fjern front- samt inder-dæksel på laderen.
2. Indsæt SIM-kortet i laderen. I SIM-kort holderen markeret med **RØD**. SIM-kortet skal vende med chippen nedad og hakket indad.



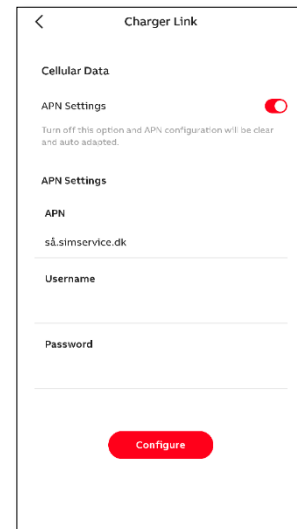
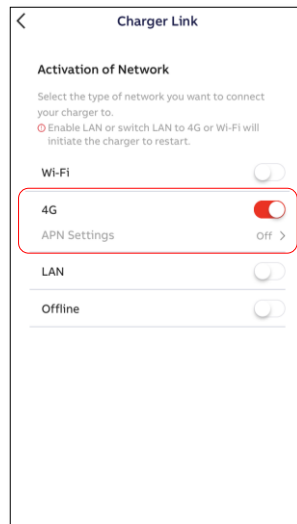
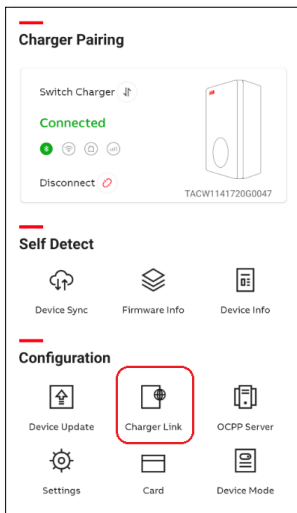
Forbind til laderen med TerraConfig app

1. Åben TerraConfig(legacy) på din smartphone.
2. Log på med udleveret e-mail og password fra Power Fuel.
3. Tryk på 'Connect Charger', vælg derefter serienummeret på den lader der skal opsættes og tast laderens PIN-kode.



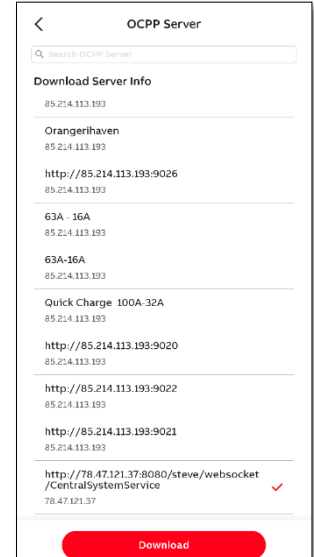
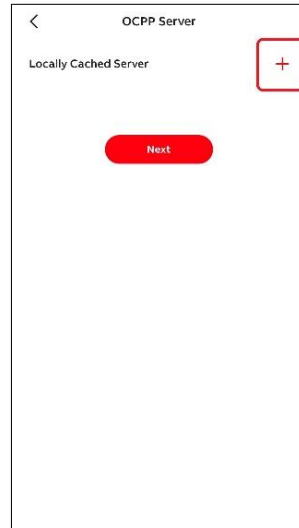
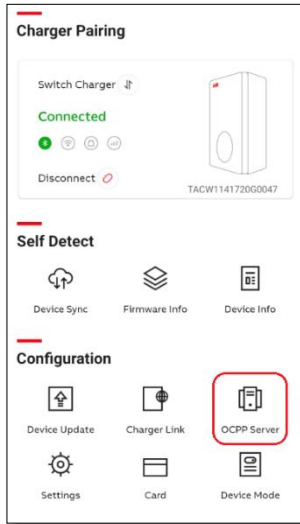
Aktiver 4G modem på laderen

1. Sikre at TerraConfig app'en viser "Connected", hvis ikke tryk på "Re-connect" i app'en, tryk herefter på "Charger Link".
2. Aktivere 4G, laderen vil genstarte. Forbind med Bluetooth til laderen igen.
3. Aktivere APN Settings og skriv APN: *sp.simservice.dk* "Username" og "Password" skal være blanke. Tryk "Configure".



Opsæt forbindelse til Power Fuel

1. Sikre at TerraConfig app'en viser 'Connected', hvis ikke tryk på 'Reconnect' i app'en, tryk herefter på 'OCPP Server'.
2. Første gang man opsætter en lader, skal man hente server indstillingerne for Power Fuel. Tryk på '+' tegnet.
3. Vælg Power Fuel's server (<http://78.47.121.37:8080/steve/websocket/CentralSystemService>), eller anden hvis oplyst. Tryk 'Download'.



4. Tryk på 'Next' og aktiver 'Enable external access'. Tryk på adressen under 'Server info' og vælg Power Fuel's server. **Det er vigtigt at 'Charge charger name' feltet er tomt.** Tryk herefter på 'Configure'.
5. Laderen er nu opsat til Power Fuel's service. Efter kort tid (ca. 2 min) vil LED, på laderen, med globus ikonet lyse konstant. Hvis dette ikke sker, tjek internet forbindelsen.

